

Поселення Делятин XVII, Київська Русь, X–XIII ст. (археол.)

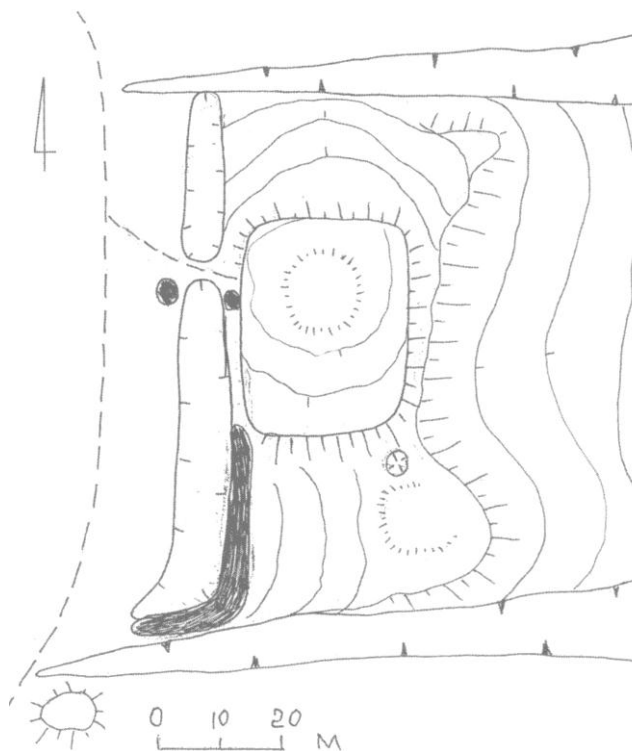
(ур. Погрібнич)

У північній частині центру Делятина, південно-східна частина ур. Погрібнич, поверхня IV лівобережної надзапавної тераси р. Прут. Виявлене та описане М. Клапчуком у 1977; обстежене Б. Томенчуком у 1979.

У 2009 місце замчища обстежували археолог Б. Томенчук та історик М. Кугутяк, вони провели обміри і викреслили план об'єкта.

Майданчик замку має площу 80 x 30 м. З півночі й півдня він обмежений глибокими ярами, зі східного боку – ескарпами на схилі високого берега ріки, з західного – широким валом (10 м) і глибоким ровом. Центральну частину замчища займає прямокутне у плані підвищення (27 x 20 м), на якому помітно піднятий над рівнем позему круглий майданчик, можливо, від кургану-вежі. У південній частині подвір'я колишнього замку збереглися сліди будівлі й криниці. Майже посередині вал має розрив, по якому здійснювався в'їзд на замчище. Вздовж рову, за свідченням Б. Томенчука, проходить давня дорога зі слідами кам'яного мощення.





Володимир Клапчук, Богдан Томенчук

Література

Старожитності Гуцульщини : Джерела з етнічної історії населення Українських Карпат / [Томенчук Б., Кугутяк М., Сіреджук П. та ін.] / Каталог пам'яток історії та культури. – Львів, 2011. – Т. 2. – С. 77–79.

Томенчук Б. Городища і замки Галицької Гуцульщини / Б. Томенчук, М. Кугутяк // Галичина. – 2010. – № 17. – С. 29–57.