

ФІТОРИЗНОМАНІТТЯ ЦЕНТРАЛЬНОЇ ЧАСТИНИ М. ІВАНО-ФРАНКІВСЬКА

Л. М. Цап'юк

Прикарпатський національний університет імені Василя Стефаника, кафедра біології та екології

Представлені результати дослідження центральної частини міста Івано-Франківська, де виявлено 161 вид рослин, які належать до 109 родів. Проведено систематичний та екологічний аналіз флори.

Ключові слова: синантропна флора, антропогенний тиск.

Tsapuyuk L. M. Phytodiversity of central district of Ivano-Frankivsk city. The article shawes the results of the central part of Ivano-Frankivsk investigation. There were found 161 species of plants that belonged to 109 genera. The systematic und ecological analysis were done.

Key words: synantropic flora, anthropological influence.

Вступ

Швидкі темпи розвитку суспільства і посилення впливу людини на природний рослинний покрив спричинюють синантропізацію аборигенної флори та рослинності. Тому, одним з головних наукових завдань є вивчення сучасного стану флори та його змін внаслідок антропогенного тиску. Вивчення та опис рослинного покриву міста Івано-Франківська перебуває на початковій стадії, тому метою даної роботи було дослідження флори центральної частини цього населеного пункту, а також її систематичний, біоморфологічний та екологічний аналіз.

Матеріали та методи

Дослідженнями була охоплена центральна частина міста Івано-Франківська. Вони були виконані на протязі 2006-2008 років за допомогою детально-маршрутного методу. Збір гербарного матеріалу проводився загальноприйнятими методами. Проведений систематичний, біоморфологічний та екологічний аналізи флори. Рослини визначалися за "Определителем высших растений Украины" [3], життєві форми – за К. Раункієром [2]. Екологічні групи рослин встановлювалися за [4].

Результати та обговорення

За попередніми даними, флора центральної частини міста Івано-Франківська нараховує 161 вид, різноманітна за видовим складом і належить до трьох відділів: Magnoliophyta (97,5 %), Equisetophyta (1,9 %), Polypodiophyta (0,6 %). Відділ Magnoliophyta представлений 147 видами рослин, які належать до 32 родин. Серед родин за кількістю видів провідне місце посідають наступні родини: Asteraceae - 24 види, Brassicaceae - 13 видів, Lamiaceae - 6 видів, Poaceae - 7 видів.

Таблиця 1. Систематичний аналіз флори.

№	Назва родини	Кількість родів	%	Кількість видів	%
1.	Asteraceae	24	22	34	21,1
2.	Brassicaceae	13	12	13	8,4
3.	Fabaceae	5	5	12	7,5
4.	Rosaceae	5	5	11	6,8
5.	Poaceae	7	6	7	4,3
6.	Lamiaceae	6	5,5	7	4,3
7.	Scrophulariaceae	4	4	7	4,3
8.	Ranunculaceae	6	5,5	7	4,3
9.	Caryophyllaceae	6	5,5	7	4,3
10.	Polygonaceae	2	0,5	6	3,7
	Інші родини	26	76	50	31

Нами виконано аналіз флори центральної частини м. Івано-Франківська за К. Раункієром (табл. 2).

Таблиця 2. Біоморфологічна структура флори центральної частини м. Івано-Франківська (за К. Раункієром).

№	Типи життєвих форм	Кількість видів	
		Абсолютні числа	%
1.	Гемікриптофіти	92	58
2.	Геофіт	2	1
3.	Терофіт	63	38,5
4.	Фанерофіт	1	0,5
5.	Хамефіт	3	2

За класифікацією біоморф флора центральної частини м. Івано-Франківська належить до п'яти основних типів життєвих форм рослин. Найчисельнішою є група гемікриптофітів. Типовими представниками є більшість видів родин Asteraceae, Lamiaceae, Rosaceae, Fabaceae та ін., наприклад *Potentilla erecta* (L.) Hampe, *Ononis arvensis* L., *Ranunculus repens* L. Прикладом терофітів є *Impatiens noli-tangere* L., *Papaver rhoeas* L.

За пристосуванням до режиму зволоження ґрунту виділили 6 груп (рис. 1). До групи мезофітів, тобто рослин пристосованих до помірного зволоження, належать дві підгрупи з такою кількістю видів: мезофіти - 55, мезо-ксерофіти - 20. Вони зростають переважно в парках, скверах, затінених місцях. Наприклад: *Urtica urens* L., *Rumex acetosella* L., *Chenopodium album* L., *Cruciata glabra* (L.) Ehrend. тощо. Ксерофільну фракцію флори поділяють на дві підгрупи: ксеромезофіти і ксерофіти. До першої підгрупи належать 58, а до другої - 15 видів рослин. Переважаючи місця зростання цих видів - клумби, узбіччя доріг, біля будинків. Типовим прикладом є *Potentilla argentea* L., *Inula hirta* L. та ін. У групі вологолюбних рослин виділили дві підгрупи: гігрофіти і мезогігрофіти (по 6 видів), наприклад – *Impatiens noli-tangere*, *Rorippa sylvestris* (L.)Besser. та ін.

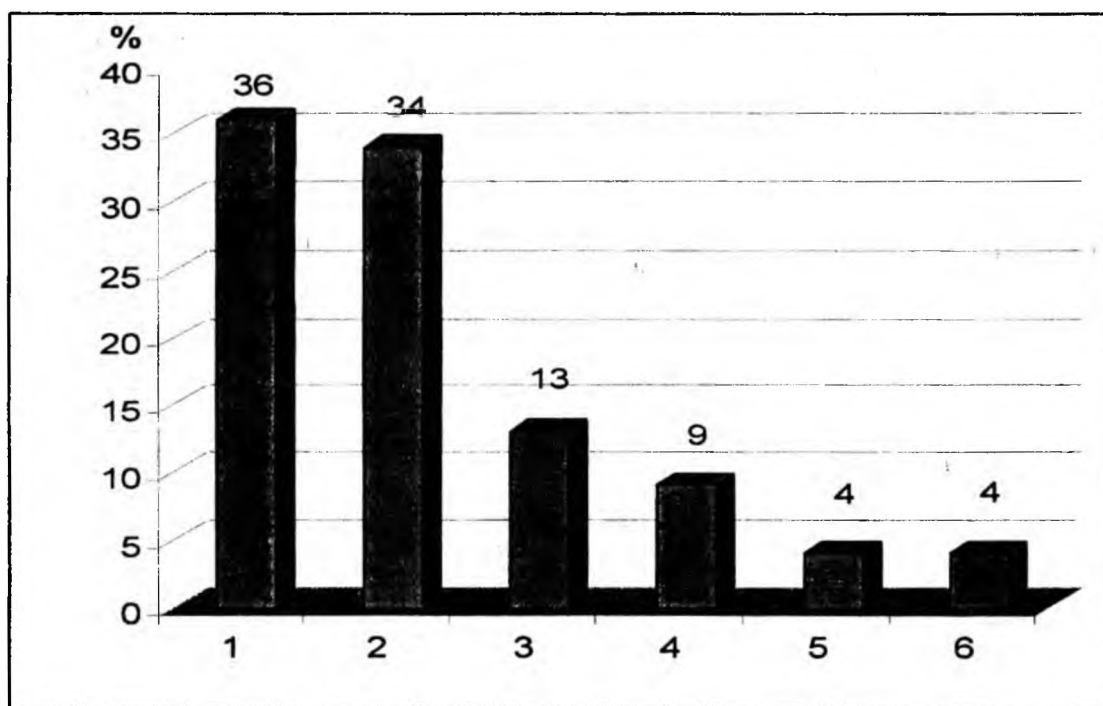


Рисунок 1. Екологічний спектр флори центральної частини м. Івано-Франківська за ступенем пристосування до вологості ґрунту, %

- 1 - ксеромезофіти;
- 2 - мезофіти;
- 3 - мезоксерофіти;
- 4 - ксерофіти;
- 5 - гігрофіти;
- 6 - мезогігрофіти.

За вимогами до інтенсивності освітлення у складі флори центральної частини м. Івано-Франківська виділили 4 групи видів рослин (рис. 2).

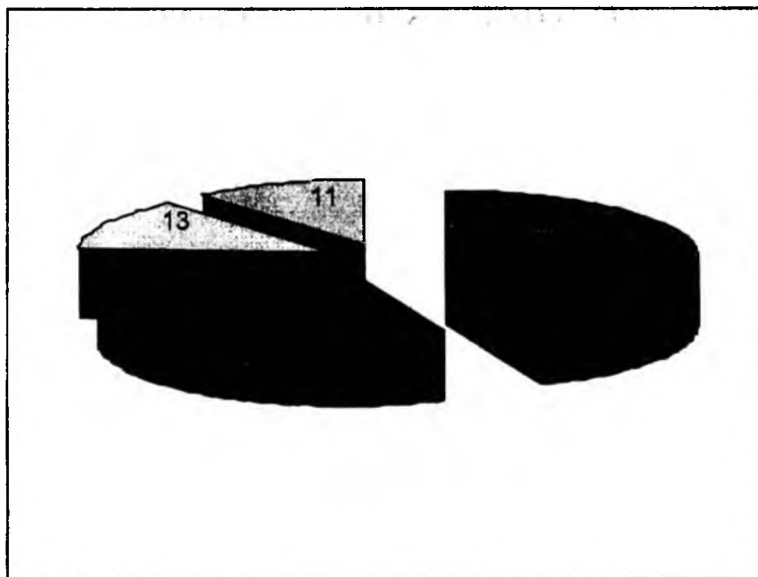


Рисунок 2. Екологічний спектр флори центральної частини м. Івано-Франківська за ступенем пристосування до інтенсивності освітлення, %

- 1 - геліофіти - 44%;
- 2 - сціогеліофіти - 32%;
- 3 - геліосціофіти - 11%;
- 4 - сціофіти - 13%.

Найчисельнішими у флорі центральної частини м. Івано-Франківська є геліофіти –70 видів, їх прикладом є *Trifolium repens* L., *Euphorbia helioscopia* L., *Malva neglecta* Wallr. Не менш чисельними є сціогеліофіти, до яких належить 51 вид. Це *Medicago lupulina* L., *Vicia cracca* L., *Cruciata glabra* (L.) Ehrend.. Значно меншою кількістю видів представлені геліосціофіти (18 видів) та сціофіти (20 видів).

Висновки

Флора центральної частини м. Івано-Франківська досить різноманітна за видовим і родинним складом і налічує 161 вид.

Провідними родинami у структурі флори є Asteraceae (21,1 %), Brassicaceae (8,4 %), Fabaceae (7,5 %), Rosaceae (6,8 %), Poaceae (4,8 %).

Більшість видів флори центральної частини м. Івано-Франківська належать до гемікриптофітів (58 %) та терофітів (38,5 %).

За відношенням до інтенсивності освітлення переважаючими є геліофіти (44 %) та сціогеліофіти (32 %), а за відношенням до режиму зволоження – мезофіти (34 %) і ксеромезофіти (36 %).

Література

1. Бурда Р.І. Антропогенная трансформация флоры. – К.: Наукова думка, 1991. – 169 с.
2. Григора І.М., Соломаха В.А. Основи фітоценології. – К.: Фітосоціоцентр, 2000. – 240 с.
3. Определитель высших растений Украины / Доброчаева Д.Н., Котов М.И. и др. – К.: Наук. думка, 1999. – 548 с.
4. Протопопова В. В. Синантропная флора Украины и пути ее развития. – К.: Наук. думка, 1991. – 204с.

Стаття постуила до редакції 26.09.2008 р.; прийнята до друку 06.10.2008 р.

Цап'юк Л. М. – асистент кафедри біології та екології Прикарпатського національного університету імені Василя Стефаника.

Рецензент: кандидат біологічних наук, доцент кафедри біології та екології Шумська Н. В.